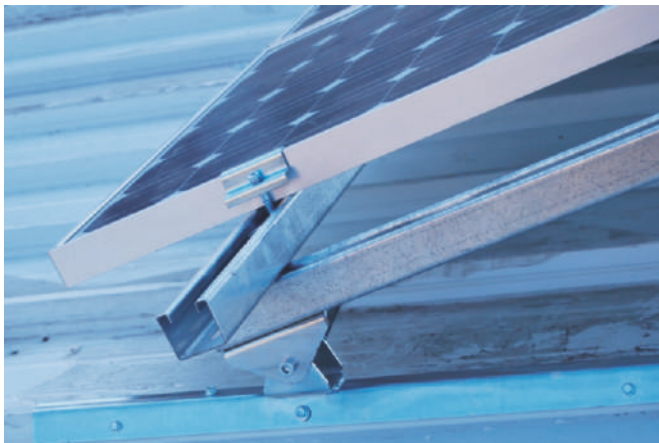


Σταθερές Βάσεις μεταλλικών στεγών με ρυθμιζόμενη κλίση προς Νότο 20°- 30°

Εξαρτήματα και προφίλ σταθερών βάσεων για Φ/Β συστήματα που μπορούν να εφαρμοστούν σε μεταλλικές στέγες με επικάλυψη πάνελ ή λαμαρίνας. Έχουν τη δυνατότητα να εξαντλήσουν όσο μήκος και όσες γραμμές επιτρέπει ο χώρος της στέγης.



Σταθερές Βάσεις μεταλλικών στεγών με ρυθμιζόμενη κλίση προς Νότο 20°- 30°

1. Κεντρική βάση αποστάτη

Κωδικός: **4300**

Βάρος: 3,9kg.

Πάχος: 3mm.-5mm.

Συνοδεύεται με 4 βίδες άλεν M10X25

4 ροδέλες M10 φαρδιές

4 φλαντζωτά περικόχλια M10



2. Οπίσθια βάση (αποστάτης)

Κωδικός: **4400**

Βάρος: 1kg.

Πάχος: 3mm.

Συνοδεύεται με 2 κασονόβιδες M10X25

2 φλαντζωτά περικόχλια M12



3. Εσωτερικός σύνδεσμος καναλιού

Κωδικός: **Δ.Μ.3200**

Βάρος: 0,3kg.

Πάχος: 3mm.

Συνοδεύεται με 2 κασονόβιδες M10X25

2 κοχλίες άλεν M10X25

4 φλαντζωτά περικόχλια M10

4 ροδέλες M12



4. Κανάλι στερέωσης Φ/Β (προφίλ)

Κωδικός: **Κ.Λ.500**

Βάρος: 8,2kg.

Πάχος: 2mm.

Μήκος: 3000mm.



5. Ένωση καναλιού

Κωδικός: **Κ.Λ.460**

Βάρος: 0,77kg.

Πάχος: 2mm.

Μήκος: 365mm.(εξάρτημα)*

Συνοδεύεται με 4 κοχλίες άλεν M10X25

4 ροδέλες M10 φαρδιές

4 φλαντζωτά περικόχλια M10



*Διατίθεται και σε βέργα μήκους 3000mm.

Σταθερές Βάσεις μεταλλικών στεγών με ρυθμιζόμενη κλίση προς Νότο 20°- 30°

6. Αντιανέμιο διπλής σειράς πάνελ

Κωδικός: **Κ.Λ.510**

Βάρος: 4 kg.

Πάχος: 2mm.

Μήκος: 3000 mm.

Συνοδεύεται με 2 κοχλίες άλεν M10X25

2 φλαντζωτά περικόχλια M10



7. Παξιμάδι σύσφιξης καναλιού καναλιού

Κωδικός: **Κ.Λ.275**

Βάρος: 0,075kg.

Πάχος: 6mm.

Συνοδεύεται με 1 κοχλία άλεν M10X40

1 ροδέλα M10 φαρδιά



8. Ακραίο εξάρτημα σύσφιξης πάνελ

Κωδικός: **Κ.Λ.280**(για πάνελ με προφίλ
35mm.-45mm.)

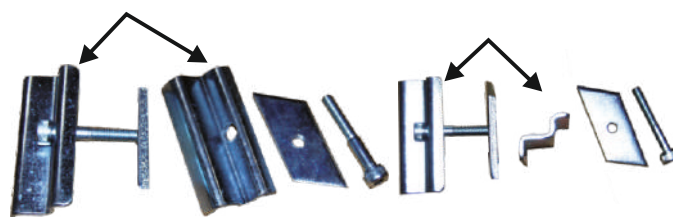
Κωδικός: **Κ.Λ.280 A**(για πάνελ με προφίλ
45mm.-55mm.)

Βάρος: 0,08kg.

Πάχος: 2,5mm.

Συνοδεύεται με το παξιμάδι σύσφιξης

καναλιού πάνελ (κωδικός Κ.Λ.270) και με 1 κοχλία άλεν M8X45



9. Ενδιάμεσο εξάρτημα σύσφιξης πάνελ

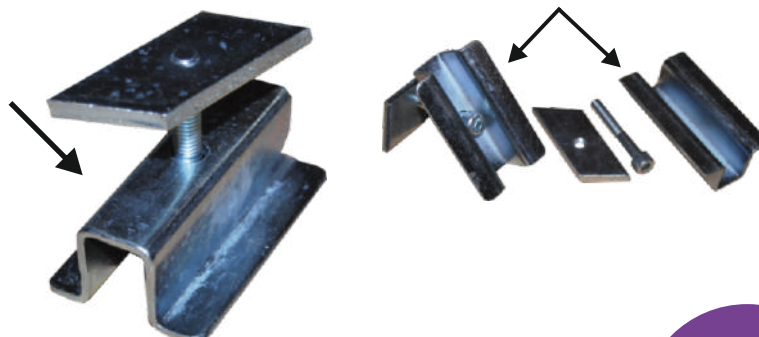
Κωδικός: **Κ.Λ.290**

Βάρος: 0,145kg

Πάχος: 2,5mm.

Συνοδεύεται με το παξιμάδι σύσφιξης
καναλιού πάνελ (κωδικός Κ.Λ.270) και
με 1 κοχλία άλεν M8X45

***Για όλα τα πάχη πάνελ**



Σταθερές Βάσεις μεταλλικών στεγών με ρυθμιζόμενη κλίση προς Νότο 20°- 30°

10. Ακραίο εξάρτημα σύσφιξης πάνελ (laminat)

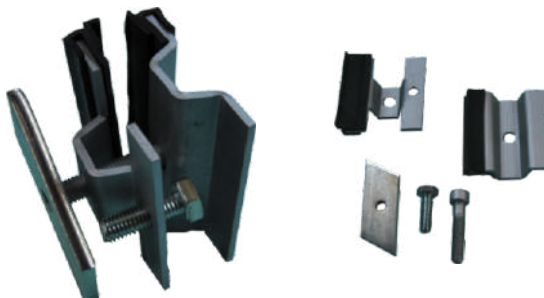
Κωδικός: **Κ.Λ.300**

Βάρος: 0,11kg.

Πάχος: 2,5mm.

Συνοδεύεται με 1 κοχλία άλιν M8X40
2 ελαστικά E.P.D.M.
1 κοχλία εξάγωνη M8X20
1 παξιμάδι σύσφιξης πάνελ (Κ.Λ.270)

***Για όλα τα πάχη πάνελ (thinfilm)**



11. Ενδιάμεσο εξάρτημα σύσφιξης πάνελ (laminat)

Κωδικός: **Κ.Λ.310**

Βάρος: 0,11kg.

Πάχος: 2,5mm.

Συνοδεύεται με 1 κοχλία άλιν M8X45
4 ελαστικά E.P.D.M.
1 παξιμάδι σύσφιξης πάνελ (Κ.Λ.270)

***Για όλα τα πάχη πάνελ (thinfilm)**



12. Τάπα πλαστική 50X50

Κωδικός: **905**

*Για το τελείωμα του καναλιού Κ.Λ.500



Σταθερές Βάσεις μεταλλικών στεγών με ρυθμιζόμενη κλίση προς Νότο 20°- 30°

ΤΙΜΟΚΑΤΑΛΟΓΟΣ

Στις παρακάτω τιμές δε συμπεριλαμβάνεται Φ.Π.Α.

Α/Α	ΠΕΡΙΓΡΑΦΗ	ΚΩΔΙΚΟΣ	ΜΟΝΑΔΑ ΜΕΤΡΗΣΗΣ	ΤΙΜΗ €
1	Κεντρική Βάση	4300	Τεμάχιο	28,10
2	Οπίσθια Βάση	4400	Τεμάχιο	7,20
3	Εσωτερικός σύνδεσμος	Δ.Μ.3200	Τεμάχιο	7,90
4	Κανάλι Στερέωσης Φ/Β	Κ.Λ.500	Μέτρο	13,60
5	Ένωση Καναλιού	Κ.Λ.460	Τεμάχιο	5,60
6	Αντιανέμιο	Κ.Λ.510	Μέτρο	5,90
7	Παξιμάδι σύσφιξης	Κ.Λ.275	Τεμάχιο	0,62
8	Ακραίο Εξάρτημα	Κ.Λ.280	Σετ	1,80
9	Ενδιάμεσο Εξάρτημα	Κ.Λ.290	Σετ	2,14
10	Ακραίο Εξάρτημα (laminare)	Κ.Λ.300	Σετ	3,95
11	Ενδιάμεσο Εξάρτημα (laminare)	Κ.Λ.310	Σετ	3,95
12	Τάπα Πλαστική 50Χ50	905	Τεμάχιο	0,422