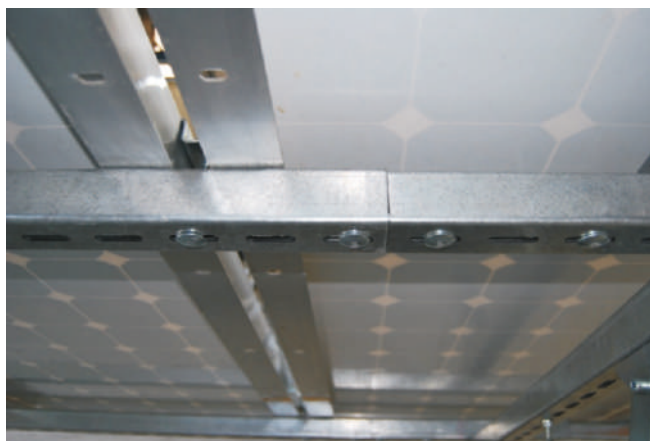


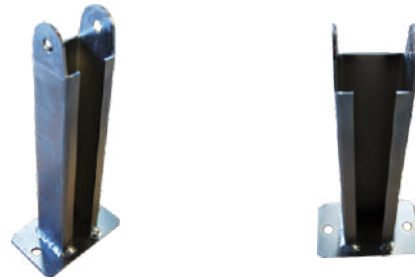
Μονή Βάση Βιδωτή Κατασκευή

Εξαρτήματα και προφίλ σταθερής βάσης Φ/Β συστημάτων μονής γραμμής πάνελ που έχει τη δυνατότητα να εφαρμοστεί σε Φ/Β πάρκο στο έδαφος και σε ταράτσες κτιρίων.



Μονή Βάση Βιδωτή Κατασκευή

1. Εμπρόσθια βάση μονής σειράς πάνελ
Κωδικός: **M1100**
Βάρος: 1,5kg.
Πάχος: A 3mm.- B 5mm.



2. Οπίσθια βάση μονής σειράς πάνελ
Κωδικός: **M1200**
Βάρος: 0,8kg.
Πάχος: A 3mm.- B 5mm.
Συνοδεύεται με 2 κασονόβιδες M10X25
2 φλαντζωτά περικόχλια M10
2 ροδέλες M12



3. Εξωτερικός σύνδεσμος καναλιού
Κωδικός: **Δ.Μ.3100**
Βάρος: 0,45kg.
Πάχος: 3mm.
Συνοδεύεται με 2 κασονόβιδες M10X25
2 φλαντζωτά περικόχλια M10
2 ροδέλες M12



4. Εσωτερικός σύνδεσμος καναλιού
Κωδικός: **Δ.Μ.3200**
Βάρος: 0,3kg.
Πάχος: 3mm.
Συνοδεύεται με 2 κασονόβιδες M10X25
2 κοχλίες άλεν M10X25
4 φλαντζωτά περικόχλια M10
4 ροδέλες M12



5. Κανάλι στερέωσης Φ/Β (προφίλ)
Κωδικός: **Κ.Λ.500**
Βάρος: 8,2kg.
Πάχος: 2mm.
Μήκος: 3000mm.



Μονή Βάση Βιδωτή Κατασκευή

6. Ένωση καναλιού

Κωδικός: **Κ.Λ.460**

Βάρος: 0,77kg.

Πάχος: 2mm.

Μήκος: 365mm.(εξάρτημα)*

Συνοδεύεται με 4 κοχλίες άλιν M10X25

4 ροδέλες M10 φαρδιές

4 φλαντζωτά περικόχλια M10



*Διατίθεται και σε βέργα μήκους 3000mm.

7. Παξιμάδι σύσφιξης καναλιού καναλιού

Κωδικός: **Κ.Λ.275**

Βάρος: 0,075kg.

Πάχος: 6mm.

Συνοδεύεται με 1 κοχλία άλιν M10X40

1 ροδέλα M10 φαρδιά



8. Ακραίο εξάρτημα σύσφιξης πάνελ

Κωδικός: **Κ.Λ.280(για πάνελ με προφίλ 35mm.-45mm.)**

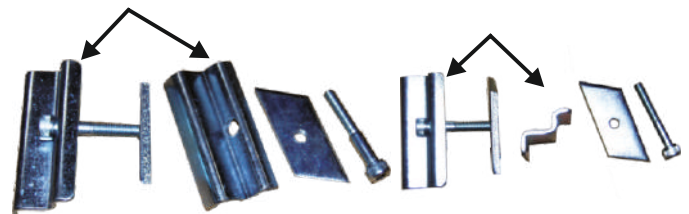
Κωδικός: **Κ.Λ.280 Α(για πάνελ με προφίλ 45mm.-55mm.)**

Βάρος: 0,08kg.

Πάχος: 2,5mm.

Συνοδεύεται με το παξιμάδι σύσφιξης

καναλιού πάνελ (κωδικός Κ.Λ.270) και με 1 κοχλία άλιν M8X45



9. Ενδιάμεσο εξάρτημα σύσφιξης πάνελ

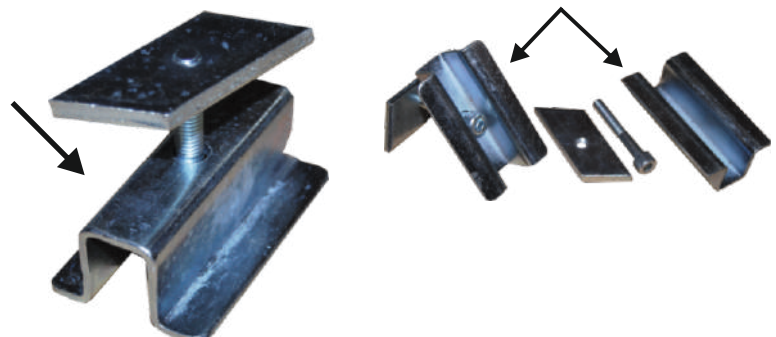
Κωδικός: **Κ.Λ.290**

Βάρος: 0,145kg

Πάχος: 2,5mm.

Συνοδεύεται με το παξιμάδι σύσφιξης
καναλιού πάνελ (κωδικός Κ.Λ.270) και
με 1 κοχλία άλιν M8X45

***Για όλα τα πάχη πάνελ**



Μονή Βάση Βιδωτή Κατασκευή

10. Ακραίο εξάρτημα σύσφιξης πάνελ (laminat)

Κωδικός: **Κ.Λ.300**

Βάρος: 0,11kg.

Πάχος: 2,5mm.

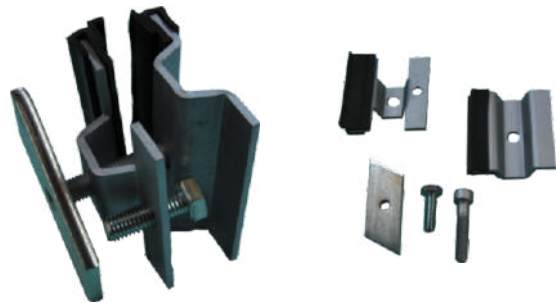
Συνοδεύεται με 1 κοχλία άλεν M8X40

2 ελαστικά E.P.D.M.

1 κοχλία εξάγωνη M8X20

1 παξιμάδι σύσφιξης πάνελ (Κ.Λ.270)

***Για όλα τα πάχη πάνελ (thinfilm)**



11. Ενδιάμεσο εξάρτημα σύσφιξης πάνελ (laminat)

Κωδικός: **Κ.Λ.310**

Βάρος: 0,11kg.

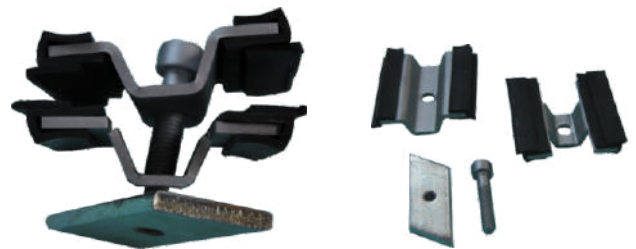
Πάχος: 2,5mm.

Συνοδεύεται με 1 κοχλία άλεν M8X45

4 ελαστικά E.P.D.M.

1 παξιμάδι σύσφιξης πάνελ (Κ.Λ.270)

***Για όλα τα πάχη πάνελ (thinfilm)**



12. Αντιανέμιο διπλής σειράς πάνελ

Κωδικός: **Κ.Λ.510**

Βάρος: 4 kg.

Πάχος: 2mm.

Μήκος: 3000 mm.

Συνοδεύεται με 2 κοχλίες άλεν M10X25

2 φλαντζωτά περικόχλια M10



13. Αντιανέμιο ντίζα

Κωδικός: **M10X570**

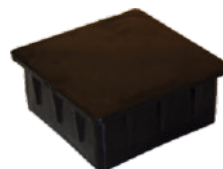
Συνοδεύεται με 4 φλαντζωτά περικόχλια M10



14. Τάπα πλαστική 50X50

Κωδικός: **905**

*Για το τελείωμα του καναλιού Κ.Λ.500



Μονή Βάση Βιδωτή Κατασκευή

Αναλυτικό σχέδιο τοποθέτησης των εξαρτημάτων και προφίλ τυποποιημένης σταθερής βάσης Φ/Β μονής σειράς πάνελ 25°-30°, που μπορεί να εφαρμοστεί σε Φ/Β πάρκο εδάφους και ταράτσας κτιρίου. Έχει τη δυνατότητα να ρυθμίζεται υψομετρικά, για την τέλεια ευθυγράμμιση των πάνελ, σε ανισόπεδο έδαφος ή σε κεκλιμένη επιφάνεια ταράτσας.

Κοπή του καναλιού Κ.Λ.500

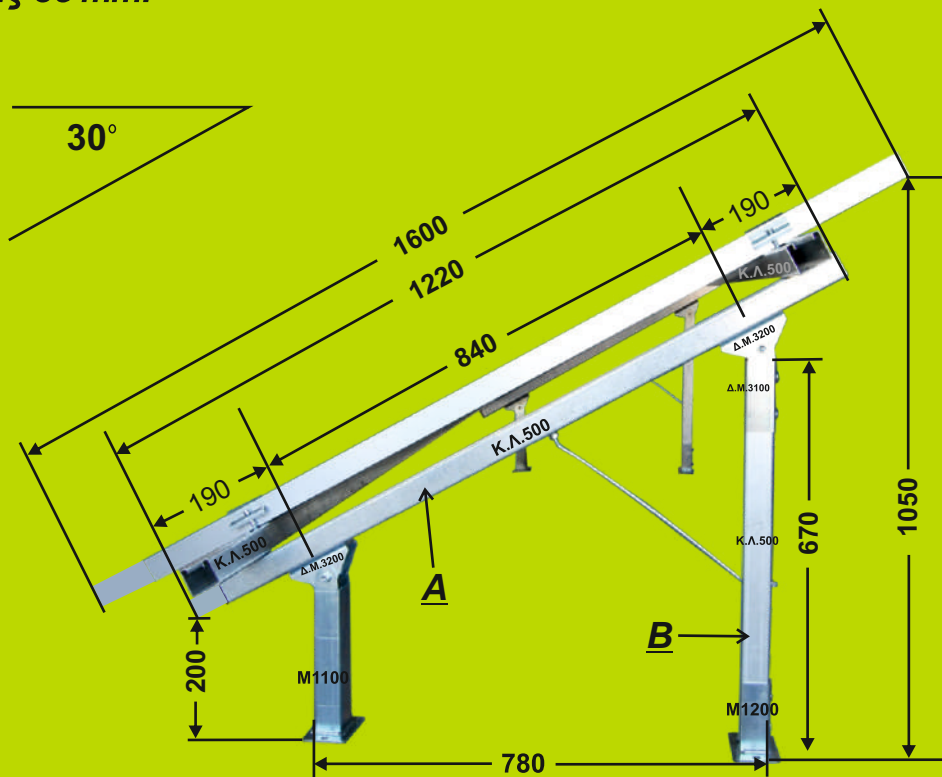
Στο σημείο **A** 122cm.

Στο σημείο **B** 67cm.

*Το προφίλ καναλιού Κ.Λ.500 διατίθεται στις επιθυμητές διαστάσεις.

ΣΧΕΔΙΟ 2

Διαστάσεις σε mm.



Μονή Βάση Βιδωτή Κατασκευή

ΤΙΜΟΚΑΤΑΛΟΓΟΣ

Στις παρακάτω τιμές δε συμπεριλαμβάνεται Φ.Π.Α.

Α/Α	ΠΕΡΙΓΡΑΦΗ	ΚΩΔΙΚΟΣ	ΜΟΝΑΔΑ ΜΕΤΡΗΣΗΣ	ΤΙΜΗ €
1	Εμπρόσθια Βάση	M1100	Τεμάχιο	15,70
2	Οπίσθια Βάση	M1200	Τεμάχιο	9,70
3	Εξωτερικός σύνδεσμος καναλιού	Δ.Μ.3100	Τεμάχιο	8,54
4	Εσωτερικός σύνδεσμος Καναλιού	Δ.Μ.3200	Τεμάχιο	7,90
5	Κανάλι Στερέωσης Φ/Β	Κ.Λ.500	Μέτρο	13,60
6	Ένωση Καναλιού	Κ.Λ.460	Τεμάχιο	5,60
7	Παξιμάδι σύσφιξης	Κ.Λ.275	Τεμάχιο	0,62
8	Ακραίο Εξάρτημα	Κ.Λ.280	Σετ	1,80
9	Ενδιάμεσο Εξάρτημα	Κ.Λ.290	Σετ	2,14
10	Ακραίο Εξάρτημα (laminare)	Κ.Λ.300	Σετ	3,95
11	Ενδιάμεσο Εξάρτημα (laminare)	Κ.Λ.310	Σετ	3,95
12	Αντιανέμιο	Κ.Λ.510	Μέτρο	5,90
13	Αντιανέμιο Ντίζα	M10X570	Τεμάχιο	2,50
14	Τάπα Πλαστική 50X50	905	Τεμάχιο	0,422